



***"Démarche qualité de vie au travail :
principes et enjeux ».***

***Julien Pelletier
Anact***



Tensions au travail et pression psychologique

- **Mon travail demande de travailler très vite ou très intensément**
(tout à fait + plutôt)

2011 : 72%
2010 : 72%

71%

2012

Cadres	78%
Employés	64%
TET	66%
20-49 sal.	66%
Plus de 500 sal.	74%
Plus de 50 ans	67%

- **Mon travail est nerveusement fatigant**
(tout à fait + plutôt)

2011 : 70%
2010 : 69%

69%

2012

Cadres	74%
Employés	66%
Moins de 20 sal.	64%
Moins de 30 ans	65%

- **Mon travail nécessite de longues périodes de concentration**
(tout à fait + plutôt)

2011 : 73%
2010 : 74%

75%

2012

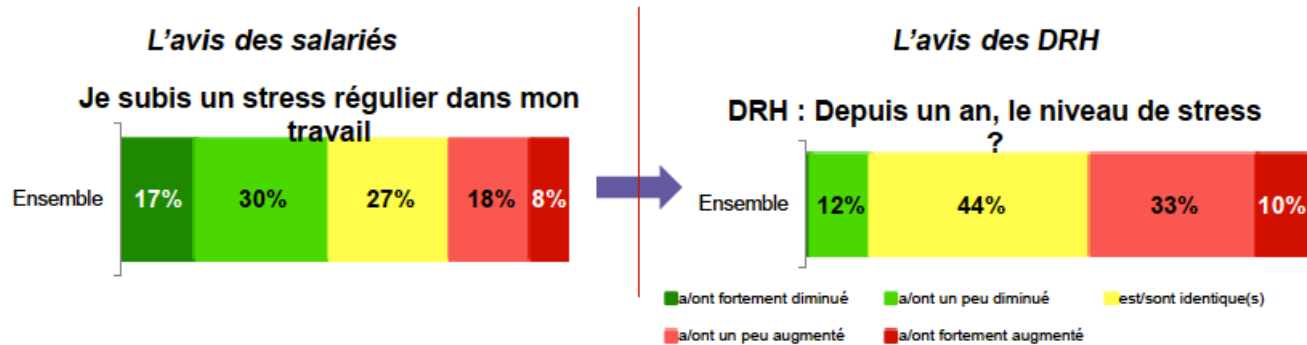
Cadres	92%
Employés	69%
Plus de 500 sal.	80%

Source : « Mesure Management santé » 2012

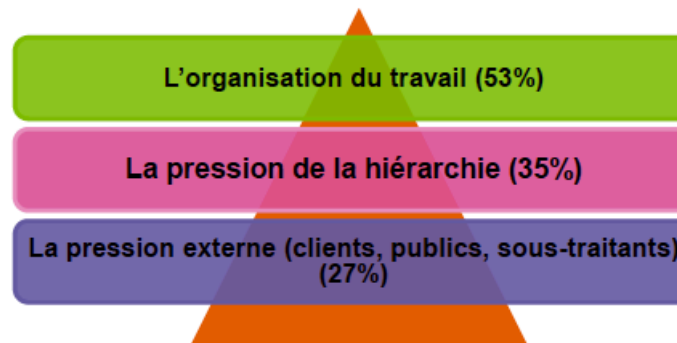
anact

Agence Nationale
pour l'Amélioration des
Conditions de Travail

L'organisation du travail vécue comme premier facteur de stress



Top 3 des facteurs de stress selon les salariés



■ Tout à fait d'accord ■ Plutôt d'accord ■ Avis partagé ■ Pas tellement d'accord ■ Pas du tout d'accord ■ Ne sait pas

25

Source: Le climat social en France dans les entreprises privées et les administrations. CEGOS, 11/2013

Les conditions de vie changent et « entrent » dans l'entreprise



Une forte **croissance de l'activité féminine** en France depuis les années 1970 : **+ 30%**

Accroissement des **familles monoparentales**
17% → 1999 **21%** → 2008

20% des salariés ont une **maladie chronique**

The image shows a close-up of a pillbox containing several colorful pills (red, yellow, blue, white) scattered on a light surface.

14 % s'occupent d'un membre de leur famille **dépendant** ou malade



Sources : OCDE, « Mesure Management Santé » 2012, INSEE (présentation Malakoff Médéric)

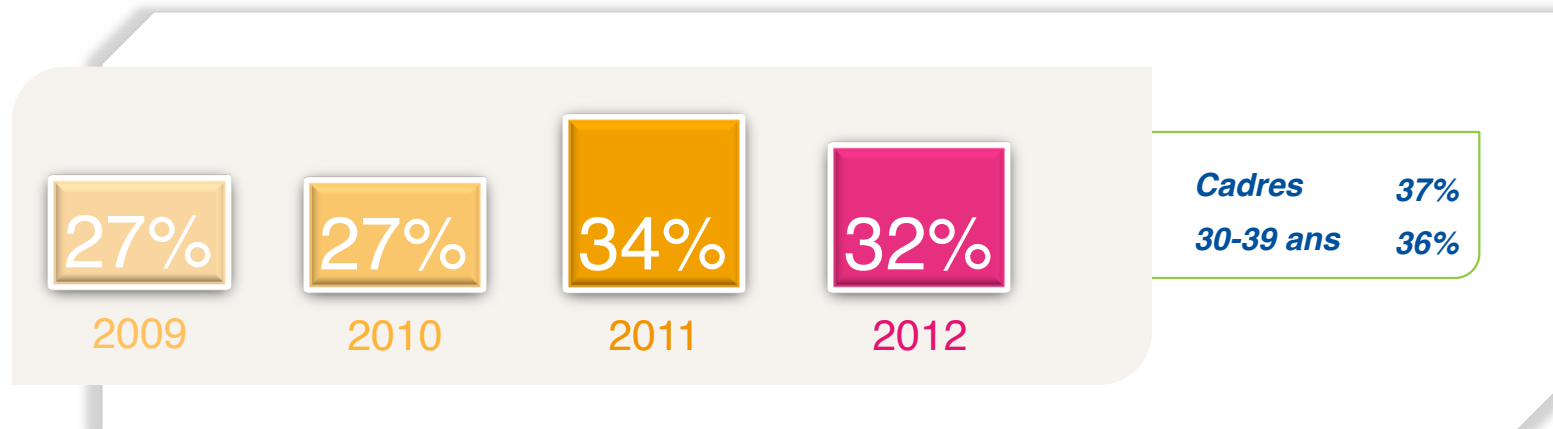
anact

Agence Nationale
pour l'Amélioration des
Conditions de Travail

Conciliation vie privée / vie professionnelle



Avez-vous des difficultés à concilier travail et autres engagements, personnels ou familiaux ? (Total oui)

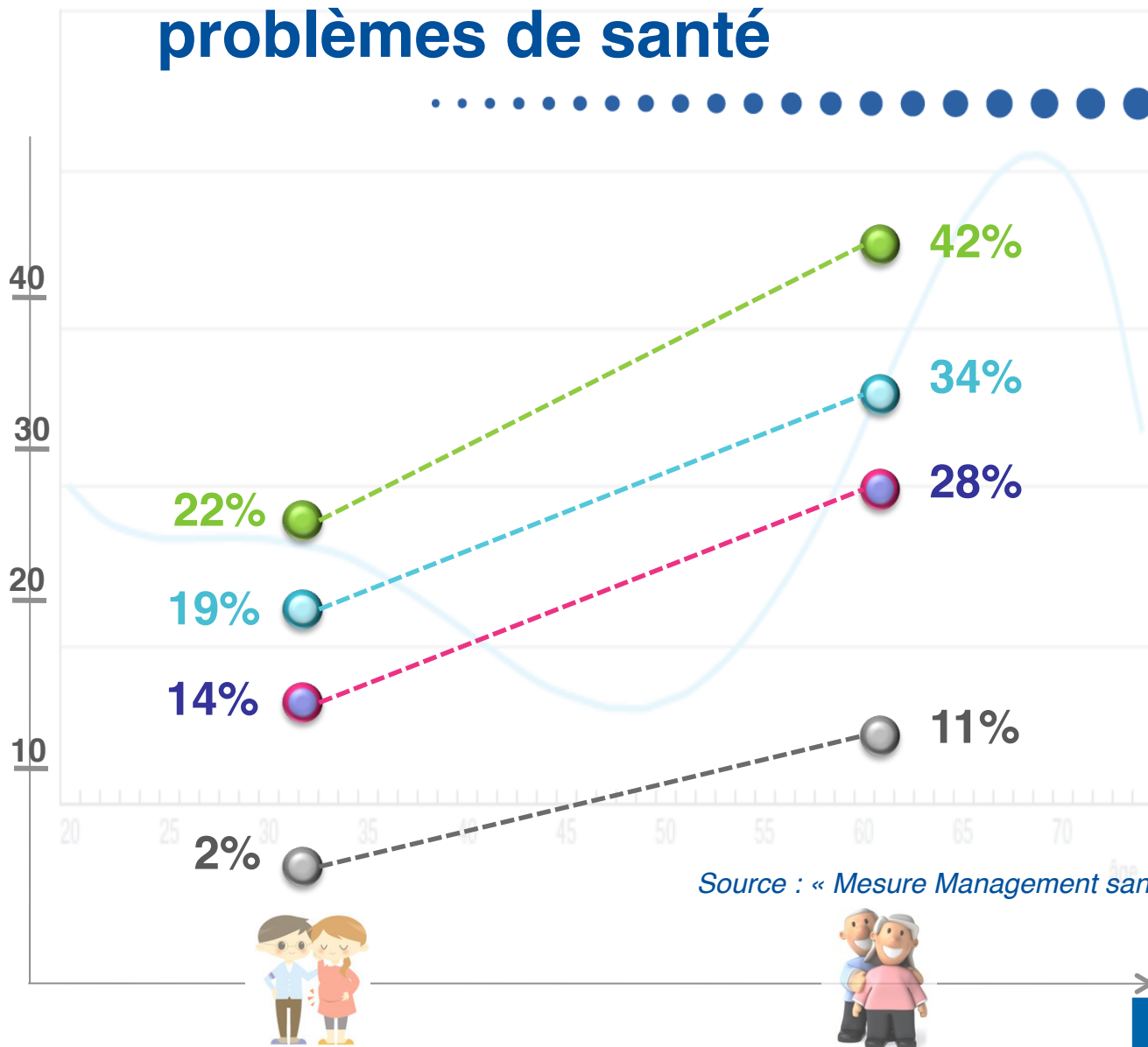


SOCIOVISION / OpinionWay pour Malakoff Mederic, / « 3A » 2011 – Analyse du portefeuille clients



Agence Nationale
pour l'Amélioration des
Conditions de Travail

Travailler plus longtemps : oui, mais pas sans problèmes de santé



Source : « Mesure Management santé » 2012

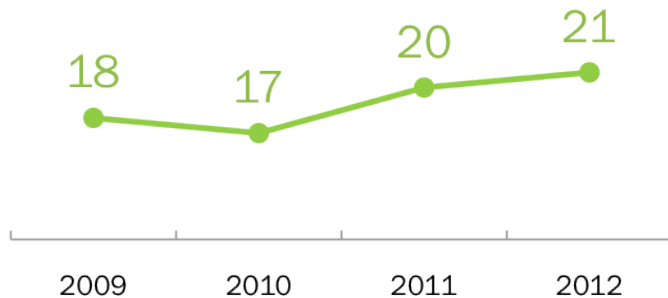


Agence Nationale
pour l'Amélioration des
Conditions de Travail

L'engagement au travail faiblit ?

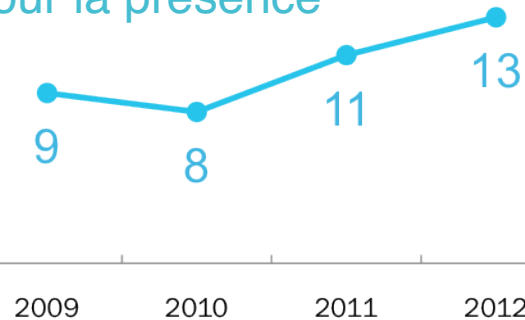
Indiquez si chacune des phrases suivantes vous convient? (*Tout à fait + plutôt*)

Je ne suis pas malade mais j'aurais bien envie de prendre un arrêt maladie

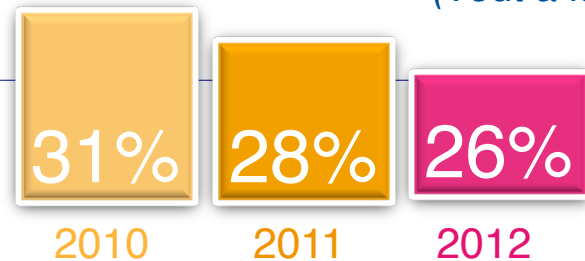


Au travail, vous arrive-t-il... ?
(très souvent + souvent) ?

De faire de la présence pour la présence



Je cherche systématiquement à améliorer ma façon de travailler
(*Tout à fait*)



Source : « Mesure Management santé » 2012

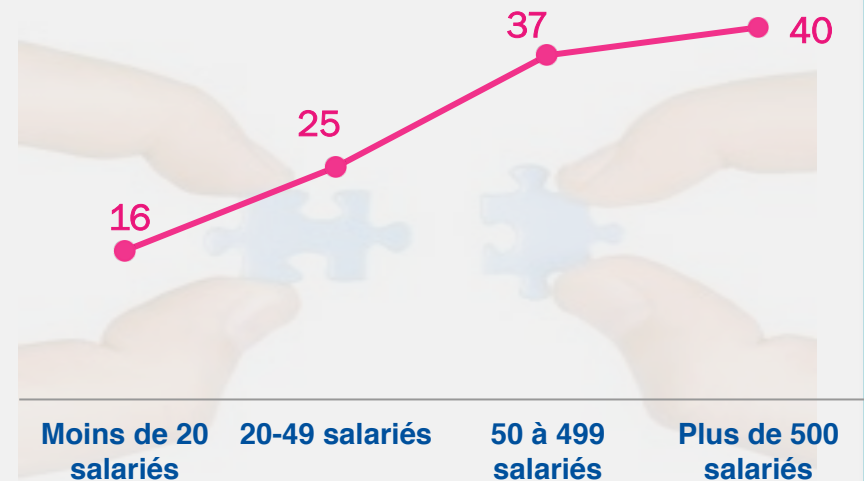
Contexte de changements « constants »

Réorganisation ou
restructuration de service ou
d'entreprise :

31 % des salariés

+ 11 points en 3 ans

● Une restructuration ou une réorganisation de
votre service ou entreprise



Source : « Mesure Management Santé » 2012 (présentation de Malakoff Médéric)

anact

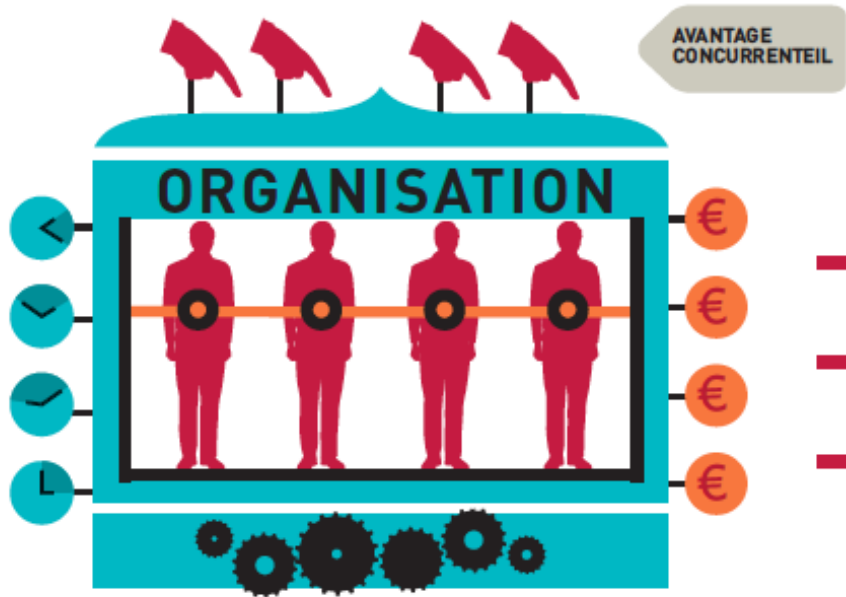
Agence Nationale
pour l'Amélioration des
Conditions de Travail

Avant

Demain

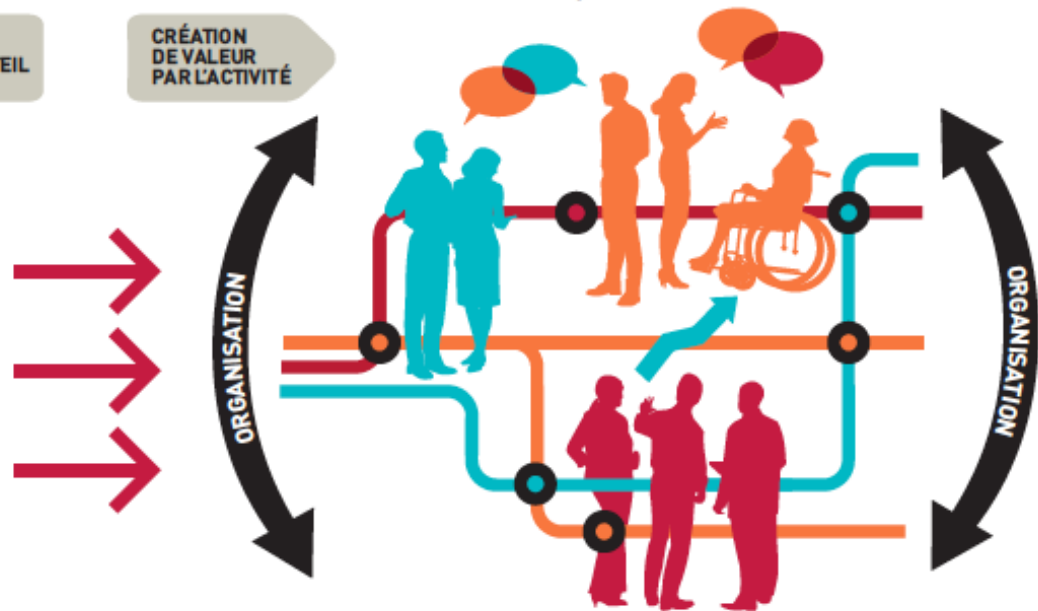


Le travail comme risque, effort, coût, sujet d'experts en droit du travail et relations sociales



Respect de consignes, cadres, reporting...
perte de sens au travail.

Le travail comme ressource, objet de débat, créateur de valeur et de performance



Création de process, espaces de discussion, soutien, échanges,
sens du travail, régulation, analyse des contraintes.

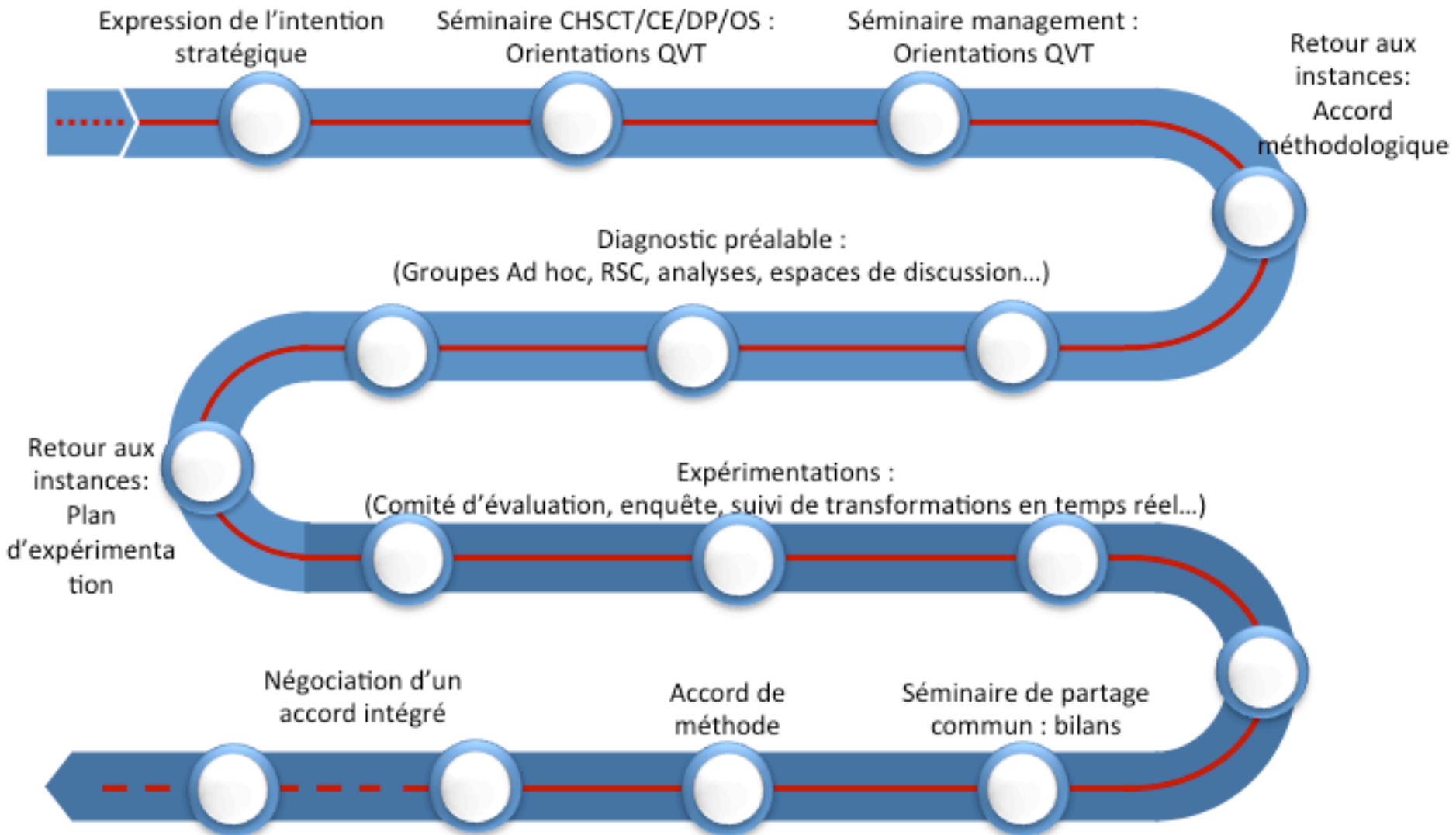
La QVT : opérateur de la transition



Agence Nationale
pour l'Amélioration des
Conditions de Travail

Cadre d'action	Améliorer	Innovover
Modèle	<i>Théorie des expositions</i> : un environnement nocif pour un individu passif ou à « comportements à risques »	<i>Théorie de l'engagement</i> : un travail "constructeur" pour un "individu-projet"
Objets	Cloisonnés Série de négociations...	QVT: objet ou projet intégrateur « <i>La symétrie des attentions client/salarié</i> ».
Acteurs	CHSCT, DRH... Travail des instances..	Managers, RSE, observatoires... Créer de l'acteur...réseaux sociaux... CHSCT: politique
Méthode	Diagnostic et plan d'action	Expérimentation et évaluation
Posture	Normative Application des règles	Apprentissage, réflexivité Création de règles
Contrainte	Efficience	Innovation

La voie de l'amélioration de la qualité du travail



Perception de la qualité de vie au travail

