

# ENTRETIEN ANNUEL PROFESSIONNEL

RÉSEAU DES CPIE



CENTRES PERMANENTS  
D'INITIATIVES POUR  
L'ENVIRONNEMENT

*L'engagement responsable*



Date :	Responsable menant l'entretien :
Date du dernier entretien :	Responsable ayant mené l'entretien :

## Collaborateur-trice

Nom :	Prénom :
Poste :	Responsable hiérarchique :
Statut :	Groupe/coefficient (CCNA) :
Date d'entrée dans le CPIE :	Ancienneté dans la fonction :

Les cases grisées sont les informations à reporter dans les fiches du personnel sur la plateforme ressources humaines en ligne du réseau qui doivent être mises à jour annuellement par les directeurs-trices des CPIE.

avec le soutien de :



Cette publication est cofinancée par l'Union européenne

[www.cnarenvironnement.org](http://www.cnarenvironnement.org) | [www.cpie.fr](http://www.cpie.fr)

## 1. Bilan de l'année écoulée

Dans cette partie, l'expression du-de la collaborateur-trice est privilégiée mais il est important que le-la responsable fasse ensuite un retour rapide au-à la collaborateur-trice sur ce qu'il-elle a entendu, et notamment lui faire part des points d'accord ou des nuances qu'il-elle apporterait, avant de passer à la partie suivante.

### Regard porté par le-la collaborateur-trice sur la période écoulée

(dans la fonction et au-delà)

Évènements marquants de l'année	
Points forts/réussites	
Difficultés/insatisfactions	
Propositions de solutions à mettre en place	

## ➤ 2. Évaluation du-de la collaborateur-trice dans sa fonction

### Principaux changements identifiés dans le poste

(cf. fiche de poste)

--

### Principales activités (cf. fiche de poste)

### Points forts et axes de progrès

## Objectifs individuels

(à atteindre par le-la collaborateur-trice dans sa fonction)

Rappels des objectifs de l'année écoulée	Délais de réalisation	A	B	C	D	E	Commentaires

A : surpassé ; B : atteint ; C : partiellement atteint ; D : non atteint ; E : reporté

Nouveaux objectifs pour l'année à venir	Indicateurs de résultat	Moyens	Echéances (délais de réalisation et points de suivi)	Priorisation

Priorisation :

- 1 : Urgent, à réaliser impérativement sur l'année à venir
- 2 : Nécessaire mais pourra être reporté si besoin
- 3 : Pas prioritaire

### 3. Diagnostic des compétences

Compétences (cf. fiche de poste et référentiel de compétences)		Diagnostic					Commentaires
		A	B	C	D	E	
Savoirs							
Savoir-faire							
Savoir-être							

A : Très bien maîtrisé-e ou développé-e ; B : Suffisamment maîtrisé-e ou développé-e ;

C : Insuffisamment maîtrisé-e ou développé-e ; D : En cours d'acquisition ou de développement

Les cases grisées sont les informations à faire remonter à l'Union nationale des CPIE pour l'organisation de la mobilité professionnelle et géographique des salarié-e-s du réseau.

## 4. Entretien professionnel (obligatoire)

### Projet professionnel

Souhaits du-de la collaborateur-trice		Avis du-de la responsable	
Mobilité géographique			
<input type="checkbox"/> Oui <input type="checkbox"/> Non	<input type="checkbox"/> Au niveau régional <input type="checkbox"/> Au niveau inter-régional	Commentaires	

### Bilan des formations suivies dans l'année

Formations suivies	Buts visés/motifs	Apports/résultats

Les cases grisées sont les informations à faire remonter à l'Union nationale des CPIE pour l'organisation de la mobilité professionnelle et géographique des salarié-e-s du réseau.

## Plan de développement

Actions (formation, accompagnement, tutorat...)	Buts visés / motifs	Moyens (humains, matériels et financiers)	Échéances	Priorisation	
				Collaborateur-trice	CPIE

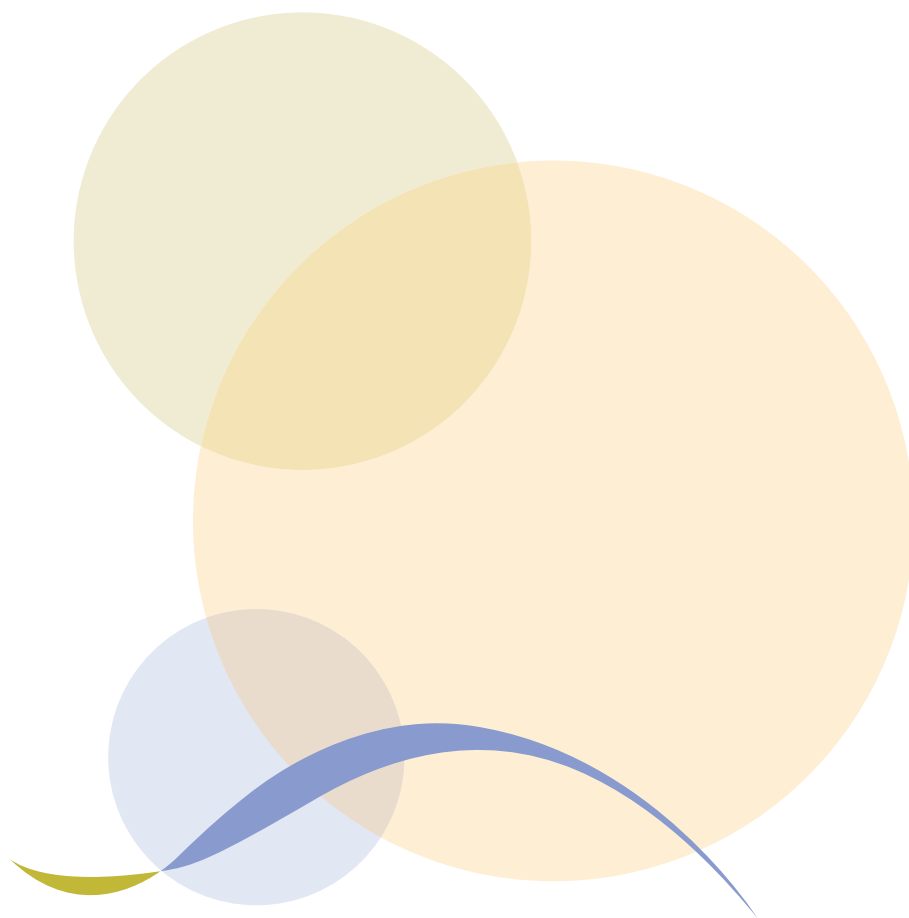
Priorisation :

- 1 : Urgent, à réaliser impérativement sur l'année à venir
- 2 : Nécessaire mais pourra être reporté si besoin
- 3 : Pas prioritaire

## Commentaires généraux

Date :	Lieu :	Durée :
Signature du-de la collaborateur-trice (attestant de la participation à l'entretien)		Signature du-de la responsable

Les cases grisées sont les informations à faire remonter à l'Union nationale des CPIE pour l'élaboration du programme de formation national sur des thématiques transversales.



Collection outils de gestion prévisionnelle de l'emploi et des compétences du réseau des CPIE  
Edition : CNAR Environnement, 2012

Publication réalisée par l'Union nationale des centres permanents d'initiatives pour l'environnement

Coordination/rédaction : Tiphaine Miloud-Ali

Administrateur référent : Luc Marchello avec l'appui d'un groupe de pilotage

Et avec la contribution des CPIE Îles de Lérins et Pays d'Azur, Loire et Mauges, Pays de l'Aisne et Ried et Alsace Centrale