



CENTRES PERMANENTS
D'INITIATIVES POUR
L'ENVIRONNEMENT

L'engagement responsable



Responsable de secteur dans un cadre associatif, au service d'un projet

Autres appellations possibles

- Responsable secteur ou pôle animation/éducation
- Responsable secteur sensibilisation interprétation
- Responsable de secteur animation/médiation territoriale et formation
- Responsable de secteur ou pôle études et formation
- Responsable biodiversité
- Responsable pédagogique, responsable de secteur pédagogique
- Coordinateur-trice de secteur
- Coordinateur-trice éducation à l'environnement
- Coordinateur-trice pédagogique

► Date de création : Décembre 2012

CONVENTION COLLECTIVE ANIMATION (REPÈRES)

À partir du groupe D

Distinctions dans l'affectation au groupe :

- La taille du secteur et le nombre de personnes à encadrer
- L'expérience du/de la titulaire sur le poste de responsable de secteur

RATTACHEMENTS

Hiérarchiques

Ascendants : Directeur-trice

Descendants : Chargé-e-s de mission, éducateurs-trices

Fonctionnels

- Directeur-trice adjoint-e
- Autres responsables de secteur de la structure
- Secrétariat-comptabilité
- Service communication
- Administrateur-trice référent-e sur le secteur

QUALIFICATIONS

Bac +3 à Bac +5 environnement

ou DEJEPS coordination de projets avec expérience d'encadrement d'équipe

► Missions principales

- Décliner la stratégie globale de la structure au sein de son secteur et définir des objectifs
- Développer, coordonner et accompagner l'ensemble des projets et activités d'un secteur ou en inter-secteurs, en cohérence avec le projet associatif et le label CPIE
- Piloter l'équipe placée sous sa responsabilité (chargé-e-s de mission, éducateurs-trices...)

avec le soutien de :



Cette publication est cofinancée par l'Union européenne

► Activités principales

● Déclinaison de la stratégie de la structure

- Proposer des orientations stratégiques pour le secteur et les actions de l'association
- Définir, suivre et évaluer les objectifs du secteur en fonction des besoins détectés et en lien avec le-la directeur-trice
- Identifier et mobiliser les moyens permettant de mettre en oeuvre la politique de l'association pour ce secteur

● Coordination et pilotage opérationnel des activités et projets

- Définir, programmer et suivre l'ensemble des activités ou projets de son secteur (actions de sensibilisation et d'éducation à l'environnement, missions d'accompagnement de démarches de développement durable ou éco-démarches, offres de formation, programmes d'animation territoriale, de sciences participatives...)
- Monter et mettre en oeuvre des projets partenariaux sur des thématiques environnement et développement durable (recherche de financements, montage et suivi de dossiers de financement, diagnostics de faisabilité et de la pertinence d'un projet, propositions, conduite ou accompagnement, évaluation, formation des acteurs)

● Management et gestion des ressources humaines

- Coordonner et gérer l'équipe de son secteur (gestion du planning de l'équipe, répartition du travail, animation des réunions du secteur, développement des dynamiques d'échanges de savoirs, mutualisation des pratiques, suivi et supervision, communication interne sur les projets)
- Apporter un appui technique ou méthodologique à l'équipe (réalisation d'expertises, création de supports pédagogiques et d'outils de communication, opérationnalisation des actions du secteur, démarches, procédures, dispositifs, opportunités sur les questions de territoire...)

● Réseau d'acteurs

- Rechercher de nouveaux partenaires (prospection ciblée), entretenir les relations partenariales et institutionnelles existantes et négocier avec les partenaires
- Assurer le lien avec le réseau des CPIE, participer et faire bénéficier le CPIE des activités régionales et nationales

● Recherche et développement

- Rechercher et proposer de nouveaux thèmes, projets, outils, de nouvelles méthodologies, de nouveaux moyens pour faire évoluer les actions et développer les compétences de l'équipe du secteur

- Assurer la représentation de l'association dans le cadre du champ d'intervention de son secteur, avec mandat du-de la directeur-trice et des instances statutaires
- Contribuer à l'élaboration et la mise en oeuvre du plan de communication sur les activités de son secteur en cohérence avec le plan de communication du CPIE

- Évaluer les actions et réaliser les bilans du secteur (pédagogiques et techniques)
- Coordonner des projets en relation avec les autres secteurs du CPIE
- Assurer la gestion des moyens matériels et financiers du secteur et leur évolution en adéquation avec les objectifs (établissement et suivi du budget du secteur, prestations, gestion des achats de matériel...)
- Assurer la coordination administrative (vérification des factures, préparation des supports, suivi des interventions, accords de paiements...) en lien avec les fonctions de service

- Gérer les ressources humaines de son secteur (participation au recrutement, réalisation des entretiens de suivi et définition des besoins de formation de son secteur, planification des formations en lien avec le-la directeur-trice)

- Coordonner des réseaux locaux, organiser et animer des rencontres de concertation
- Développer des liens avec d'autres acteurs, concevoir et coordonner des projets inter-associatifs (avis techniques, conseils...)

- Assurer une veille documentaire, technique et juridique sur les activités et projets (actualité de la sensibilisation et l'éducation à l'environnement, des projets territoriaux de développement durable...) et diffuser l'information au sein de l'équipe

► Compétences clés

Cette liste fait état de nombreuses compétences. Certaines sont proches mais d'autres comportent des nuances. Pour définir les profils de postes, il appartient à l'utilisateur d'identifier et de sélectionner celles qui correspondent le mieux au poste et au contexte. (Voir les définitions de ces compétences dans le référentiel de compétences du réseau des CPIE).

Savoirs (connaissances)

- Connaissances générales pour le poste de responsable de secteur (voir fiche chargé-e de mission environnement et développement durable)
- Connaissances générales pour le poste de responsable pédagogique (voir fiche éducateur-trice à l'environnement)

Savoir-faire

- Capacité à encadrer, gérer et accompagner son équipe (management efficace de ses collaborateurs-trices et de son secteur)
- Capacité à déléguer aux collaborateurs-trices qualifié-e-s de son secteur
- Capacité à convaincre et à négocier avec les partenaires
- Capacité en ingénierie et gestion de projet (montage de dossiers de subvention, montage et suivi de budgets...)
- Capacité à concevoir et développer de nouveaux projets
- Capacité de veille sur les besoins et les opportunités du territoire, capacité de réflexion prospective sur l'activité
- Capacité à prendre en charge certains volets de la gestion des ressources humaines (entretiens annuels, recrutements...)
- Capacité à utiliser les outils bureautiques et informatiques
- Capacités rédactionnelles

Savoir-faire spécifiques au poste de responsable de secteur

- Capacité à animer le dialogue territorial
- Capacité à adopter une posture d'expert-e-conseil, d'accompagnateur-trice vis à vis des décideurs et porteurs de projets (conseils méthodologiques, organisationnels, assistance scientifique et technique)

Savoir-faire spécifiques au poste de responsable pédagogique

- Capacité à animer (réunion, intervention sur des thématiques face à divers publics...)
- Capacités pédagogiques

Savoir-être

- Être porteur-euse de l'image, des règles, des valeurs et des finalités du CPIE et de son réseau, au regard des critères du label
- Aisance dans l'expression orale, l'animation et l'intervention en public
- Autonomie, capacité à rendre compte
- Force de proposition, esprit d'initiative
- Organisation (organisation du travail de son secteur), rigueur
- Sens des responsabilités
- Bon relationnel (avec les publics, les décideurs...), aptitude à l'écoute
- Aptitude au travail en équipe, en partenariat, en réseau
- Disponibilité
- Aptitude dans l'analyse des problèmes et des situations, aptitude à la prise de recul, esprit de synthèse
- Adaptation (interlocuteurs, situations, évolution du contexte territorial)
- Discrétion et confidentialité
- Créativité
- Polyvalence
- Endurance, gestion du stress

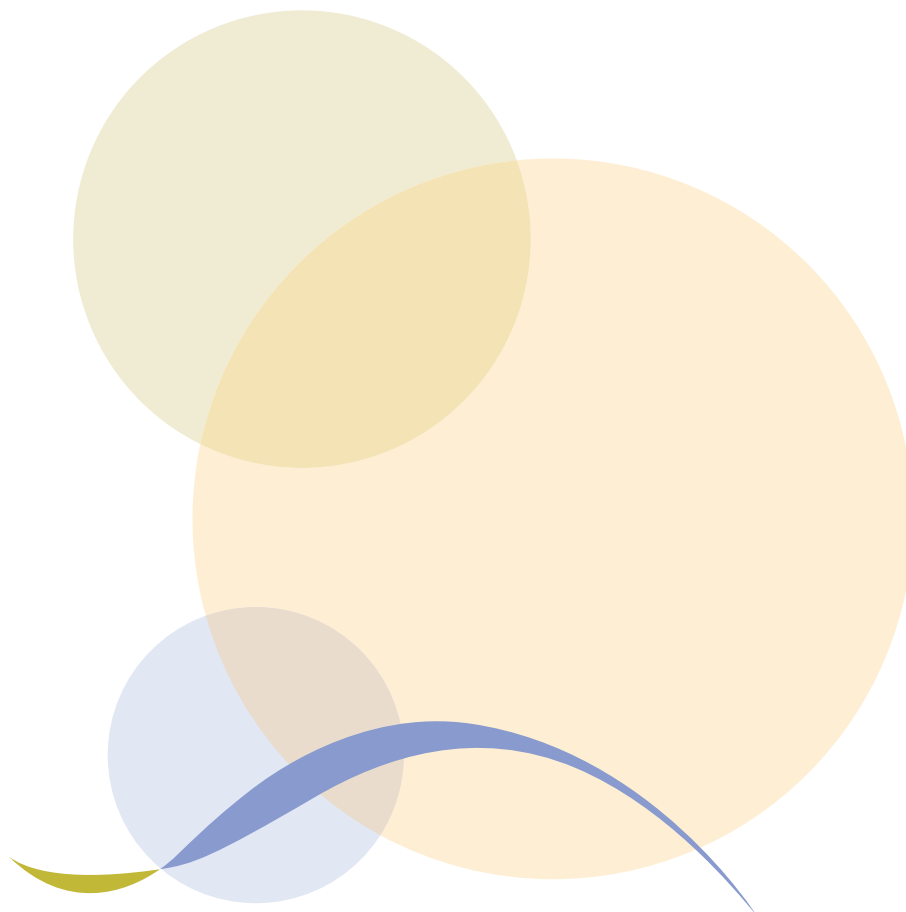
COMPÉTENCES SPÉCIFIQUES AU POSTE OU À LA STRUCTURE

Diplômes et permis requis

- Permis B

RESPONSABILITÉS

- Responsable de l'encadrement de son équipe
- Responsable de la réalisation du prévisionnel d'activité (financier et opérationnel)
- Responsable de la préparation, de la bonne mise en oeuvre (respect des objectifs et des échéances), de la diversité et de la qualité des projets et activités du secteur
- Responsable de la réalisation des orientations ou objectifs définis par les instances statutaires de l'association pour son secteur, garant de la cohérence et du lien entre ses activités et le projet associatif et stratégique du CPIE
- Garant-e du respect de la réglementation
- Responsable des biens et du matériel du CPIE affectés au secteur (locaux, véhicules...)
- Responsable des achats de matériel pour le secteur (programmation et finalisation après validation des propositions d'achats)
- Délégation ponctuelle de responsabilités par le-la directeur-trice ou le-la directeur-trice adjoint-e



Collection outils de gestion prévisionnelle de l'emploi et des compétences du réseau des CPIE - Edition : CNAR Environnement, 2012
Publication réalisée par l'Union nationale des centres permanents d'initiatives pour l'environnement

Coordination/rédaction : Tiphaine Miloud-Ali

Administrateur référent : Luc Marchello avec l'appui d'un groupe de pilotage

Et avec la contribution des CPIE Brenne - Pays d'Azay, Bresse du Jura, Gâtine Poitevine, Logne et Grand-Lieu et Touraine-Val de Loire