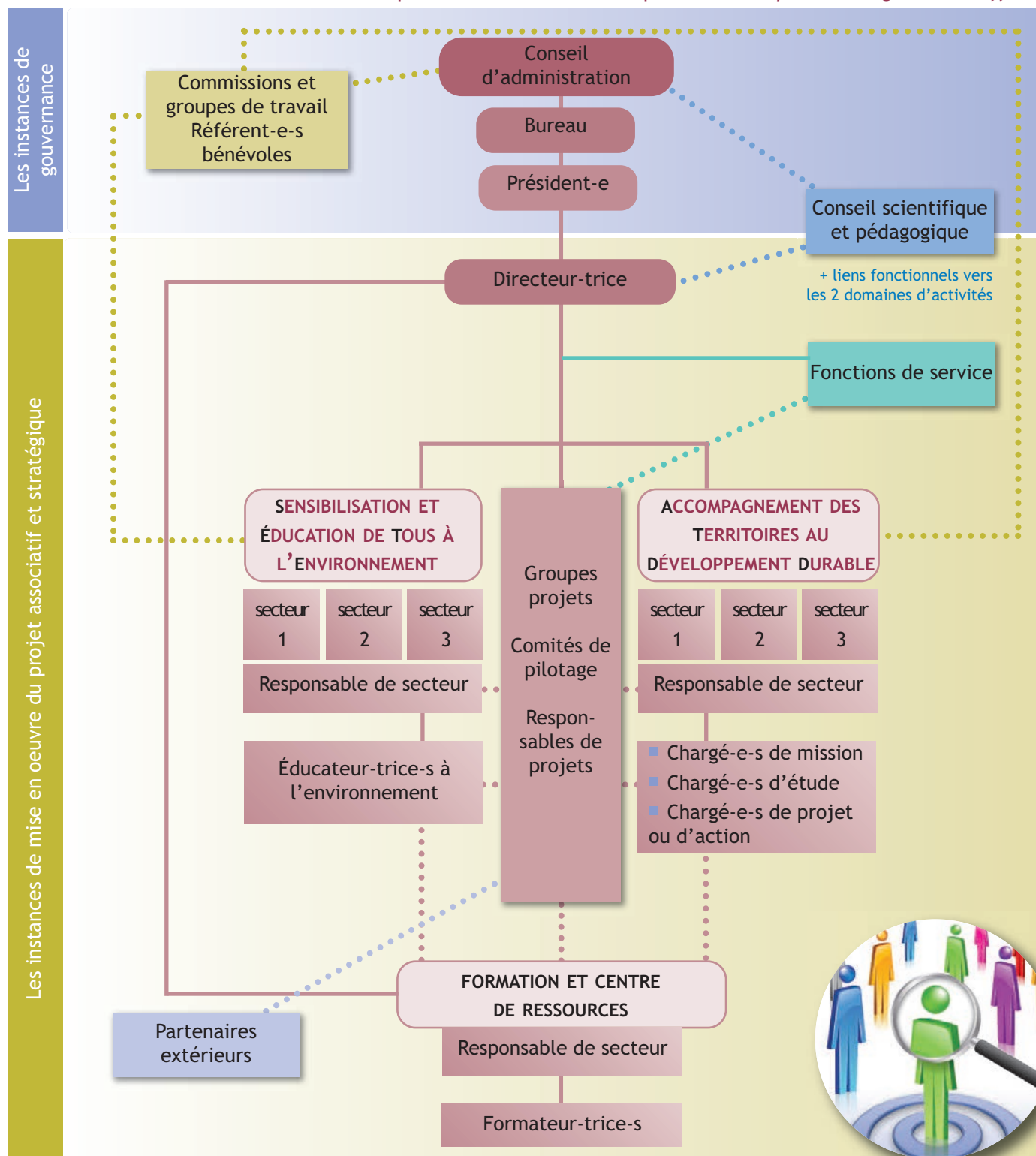


Organisation avec 3 grands secteurs

► pensez à consulter la rubrique *L'essentiel pour une organisation efficace*



..... liens fonctionnels (liens de rattachement par projet, non hiérarchiques)
 ——— liens hiérarchiques

avec le soutien de :

▣ Les principes

Dans ce mode d'organisation, deux singularités :

- Apparition de trois secteurs car distinction entre les éducateur-trice-s à l'environnement et les formateur-trice-s.
- Possibilité d'avoir un-e responsable/référent-e pédagogique, une personne responsable d'une équipe ou non, référente sur la pédagogie, qui intervient de manière transverse sur l'ensemble des secteurs sans aucun lien hiérarchique (cf. fonctions de service).

Cette disposition des secteurs n'implique pas une importance particulière de tel ou tel secteur, ni une hiérarchisation avec un lien de subordination, elle signifie simplement que le secteur «formation et centre de ressources» est transversal à l'ensemble des secteurs du CPIE.

Le centre de ressources se différencie d'un centre de documentation interne. Il permet de mettre les ressources et les productions de la structure à disposition de tout public

extérieur, il n'est pas exclusivement réservé à l'usage de l'équipe interne.

Le fonctionnement en mode projet correspond à la nécessité de créer des groupes projets dont les membres sont issu-e-s des autres secteurs.

Dans les moyennes et grandes structures, il peut y avoir plusieurs groupes projets constitués en lien avec plusieurs secteurs, la composition de ces groupes pouvant varier selon-la directeur-trice de la structure ou l'un-e des responsables de secteur et n'a pas de responsabilité hiérarchique sur le groupe projet qu'il-elle est chargé d'animer. Ce mode projet peut être plus ou moins structuré avec des règles précises de fonctionnement (comité technique de projet ou comité de pilotage se réunissant régulièrement pour le choix, l'attribution et le suivi des projets, des responsables de projet, des méthodologies et des outils de conduite de projet, etc.).

Les projets multipartenariaux peuvent également impliquer des partenaires extérieurs qui peuvent être ou non pilotes des projets.

▣ Les avantages de cette organisation

Les compétences en formation sont affirmées à travers la création d'un secteur dédié et mises au service de l'ensemble de la structure puisque c'est un fonctionnement en mode transverse.

▣ Les risques et limites de cette organisation

Du fait de la création d'un secteur formation spécifique, il peut y avoir moins de porosité entre les fonctions d'éducateur-trice à l'environnement et de formateur-trice et donc moins de polyvalence à ce niveau.

Une petite structure peut s'organiser avec un poste de directeur-trice, de directeur-trice adjoint-e et des fonctions de service (ex : communication) mais dans ce cas, ces fonctions sont associées à d'autres activités (polyvalence indispensable). En effet, une structure de cette taille n'a pas les moyens de financer des postes non opérationnels à plein temps.



avec le soutien de :