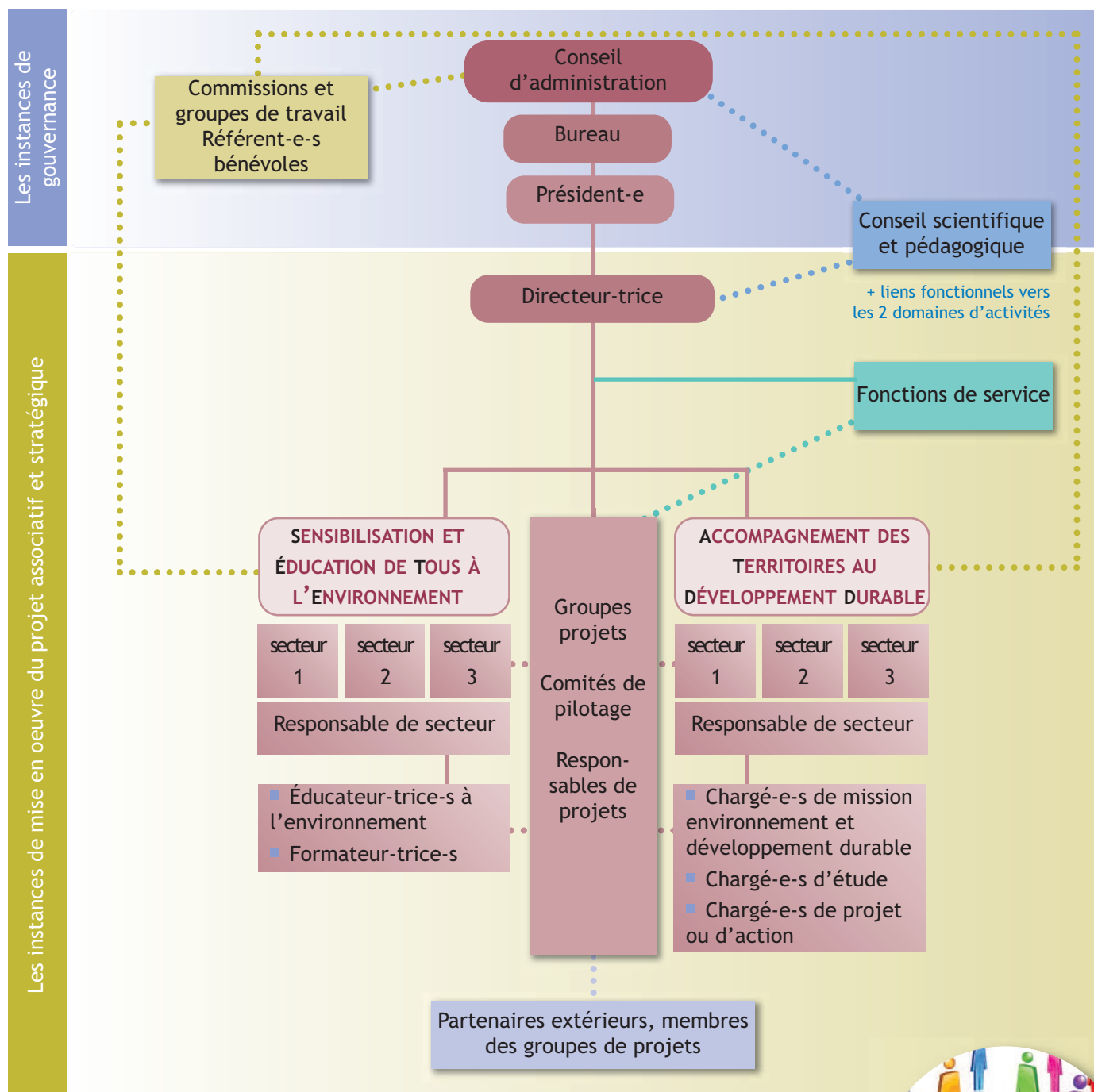


Organisation en mode projet

► pensez à consulter la rubrique *L'essentiel pour une organisation efficace*



..... liens fonctionnels (liens de rattachement par projet, non hiérarchiques)
 ——— liens hiérarchiques

► Les principes

Comme dans la proposition n° 4, il est possible que les secteurs « Sensibilisation et éducation de tous à l'environnement » et « Accompagnement des territoires au développement durable » comprennent plusieurs secteurs

spécifiques. Pour des raisons de simplification des organigrammes, nous n'avons pas représenté les différents secteurs possibles.

Le fonctionnement en mode projet correspond à la nécessité de créer des groupes projets dont les membres sont issu-e-s des autres secteurs.

Dans les moyennes et grandes structures, il peut y avoir plusieurs groupes projets constitués en lien avec plusieurs secteurs, la composition de ces groupes pouvant



avec le soutien de :

varier selon-la directeur-trice de la structure ou l'un-e des responsables de secteur et n'a pas de responsabilité hiérarchique sur le groupe projet qu'il-elle est chargé d'animer. Ce mode projet peut être plus ou moins structuré avec des règles précises de fonctionnement (comité technique de projet ou comité de pilotage se réunissant régulièrement pour le choix, l'attribution et le suivi des projets, des responsables de projet, des méthodologies et des outils de conduite de projet, etc.).

Les projets multipartenariaux peuvent également impliquer des partenaires extérieurs qui peuvent être ou non pilotes des projets.

▣ Les avantages de cette organisation

Dans cette organisation, le niveau hiérarchique des responsables de secteur est clarifié et formalisé. Le-la directeur-trice a ainsi moins de personnes sous sa responsabilité directe et partage la gestion des ressources humaines avec les responsables de secteur (les entretiens annuels professionnels et l'animation des réunions de secteur sont notamment assurés par les responsables de secteur). Le-la directeur-trice anime en direct une « équipe de direction » qui comprend les responsables de secteurs et éventuellement certaines fonctions de service.

C'est une organisation sectorisée mais la transversalité est assurée par le fonctionnement en mode projet.

▣ Les risques et limites de cette organisation

Cette organisation nécessite d'avoir des compétences manageriales en interne, des personnes en capacité d'assumer une fonction de responsable de secteur notamment, et d'avoir de vraies compétences de pilotage de projet au sein de l'équipe.



avec le soutien de :