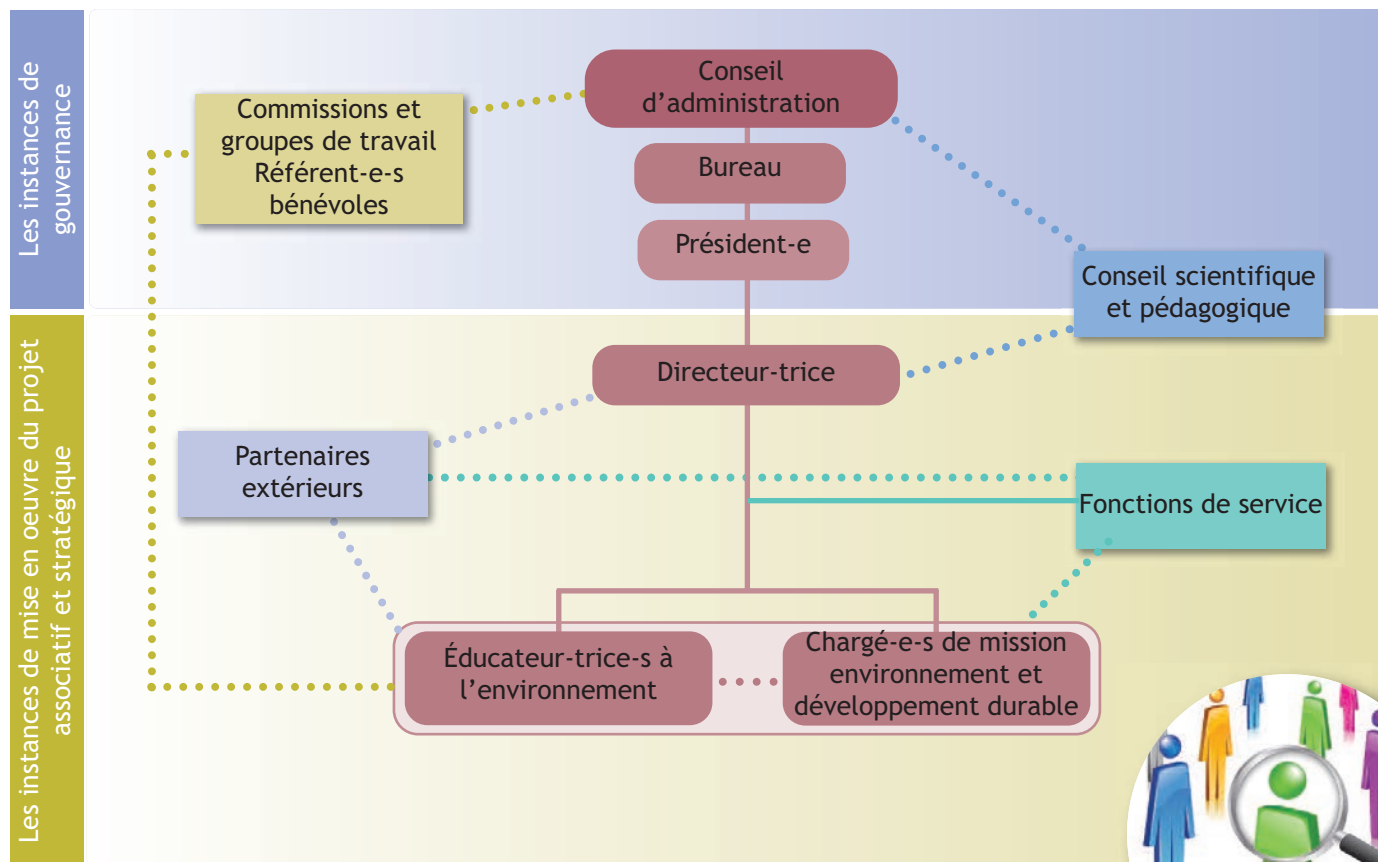


Organisation hiérarchique classique

► pensez à consulter la rubrique *L'essentiel pour une organisation efficace*



..... liens fonctionnels (liens de rattachement par projet, non hiérarchiques)

———— liens hiérarchiques

► Les principes

Dans cette organisation, le-la directeur-trice gère en direct l'ensemble de l'équipe salariée. Il n'y a pas d'échelon hiérarchique intermédiaire (responsable de secteur, directeur-trice adjoint-e...). Du fait de sa petite taille, le CPIE n'est pas encore organisé en secteurs.

Il peut toutefois fonctionner en mode projet si son contexte le nécessite et le permet. La recherche-développement peut également exister dans cette configuration qui favorise la transversalité.

► Les avantages de cette organisation

Dans cette organisation, le-la directeur-trice est clairement identifié-e comme le-la supérieur-e hiérarchique de l'équipe salariée. Dans les petites structures, cette organisation permet de favoriser la transversalité entre les projets. En effet, si une sectorisation est possible, elle n'est toutefois pas indispensable compte tenu du faible effectif.

► Les risques et limites de cette organisation

Dans cette configuration, le-la directeur-trice doit gérer seul-e, en lien avec les instances statutaires, l'ensemble des missions qui incombent à la fonction de direction

(gestion des ressources humaines, développement, gestion financière, gestion d'équipe, stratégie, partenariats...). Il ne peut déléguer un certain nombre de responsabilités à d'autres membres de l'équipe salariée, ce qui peut engendrer une charge de travail importante avec le risque de ne pouvoir assumer l'entièreté de ses missions.

Cette organisation peut fonctionner tout pendant que le CPIE n'atteint pas une taille plus importante. En effet, une augmentation importante de l'effectif nécessiterait que le-la directeur-trice puisse confier un certain nombre de tâches à une autre personne (gestion d'une partie de l'équipe à un-e responsable de secteur ou un-e directeur-trice adjoint-e par exemple).

avec le soutien de :